

LS2208 Rychlý průvodce

<http://www.symbol.com/ls2208>



POST IN WORK AREA

Více informací naleznete v uživatelské příručce.

Ostatní nastavení

Výchozí nastavení



SET DEFAULTS

Nový řádek/Posuv o řádku



SCAN OPTIONS

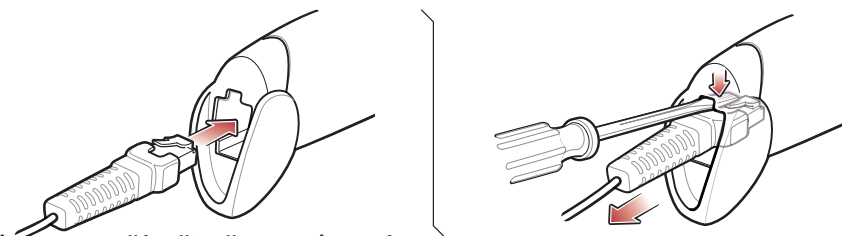


<DATA><SUFFIX>



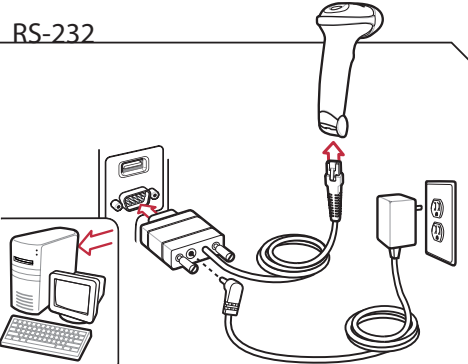
ENTER

Krok 1 - Připojení/Odpojení kabelu

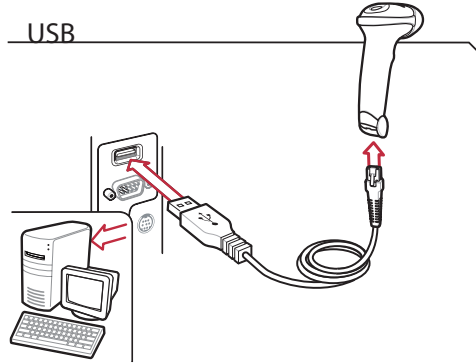


Krok 2 - Připojení k hostitelskému počítači přes rozhraní

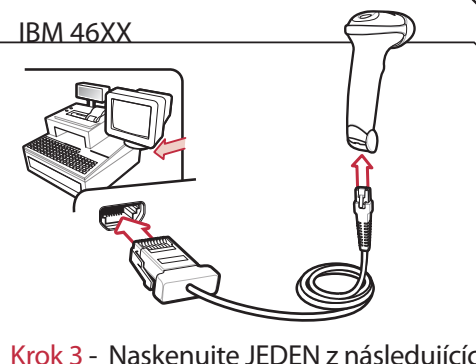
RS-232



USB



IBM 46XX



Krok 3 - Naskenujte JEDEN z následujících



STANDARD RS-232



ICL RS-232



NIXDORF RS-232 MODE A



NIXDORF RS-232 MODE B



FUJITSU RS-232



OPOS/JPOS

Krok 3 - Naskenujte JEDEN z následujících



HID KEYBOARD EMULATION



IBM HAND-HELD USB

Klávesnicové rozhraní



Krok 3 - Naskenujte následující



IBM PC/AT and IBM PC COMPATIBLE

Krok 3 - Naskenujte JEDEN z následujících

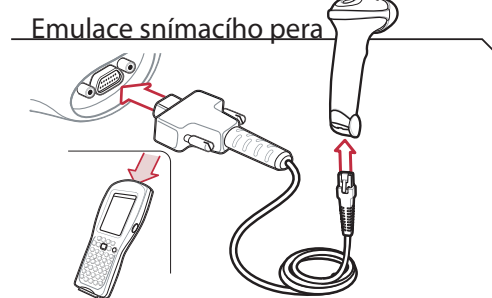


PORT 5B



PORT 9B

Emulace snímacího pera



Krok 3 - Naskenujte JEDEN z následujících



SYMBOL WAND



ENABLE CONVERT TO CODE 39



DISABLE CONVERT TO CODE 39

LED signalizace

Zhasnuto

Skener je zapnutý a připraven ke snímání, nebo nemá napájení

Zelená

Čárový kód byl úspěšně rozpoznán

Červená

Chyba přenosu

Zvuková signalizace

Standardní používání

Nízký/střední/vysoký tón

Zapnutí

Krátký střední tón

Čárový kód naskenován

4 dlouhé nízké tóny

Chyba přenosu, data jsou neplatná

Skenování parametrů

Vysoký/nízký/vysoký/nízký tón

Úspěšné nastavení parametru

Vysoký/nízký tón

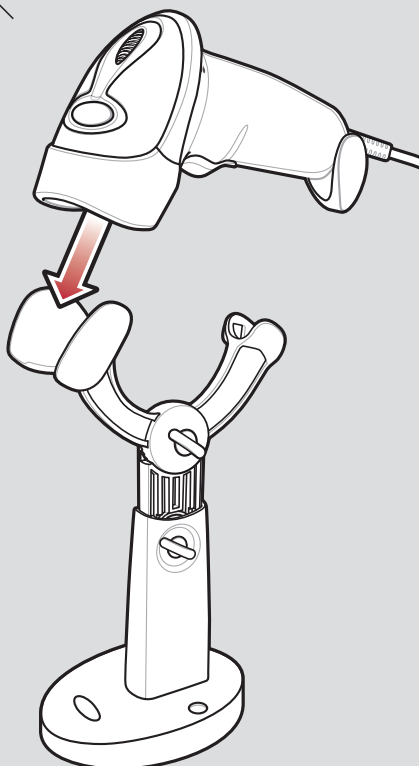
Provedena správná programovací sekvence

Nízký/vysoký tón

Nesprávná programovací sekvence nebo sejmuto "Cancel" čárový kód

Příslušenství

Stojan



Řešení problémů

Skener nefunguje

Skener není napájen

Zkontrolujte napájení; Opatřete zdroj napájení pokud je požadován, zajištěte jeho připojení

Použit nesprávný kabel

Použijte správný propojovací kabel dle používaného rozhraní

Napájecí/propojovací kabely jsou odpojeny

Zajištěte správné zapojení všech kabelů

Skener rozpozná čárový kód, ale data nejsou přenesena na hostitele

Skener není naprogramován pro správné rozhraní

Naskenujte patřičný čárový kód pro používané rozhraní

Propojovací kabel je odpojen

Zajištěte správné zapojení všech kabelů

Skenovaná data nejsou správně zobrazena

Skener není naprogramován pro správné rozhraní

Naskenujte patřičný čárový kód pro používané rozhraní

Skener nerozpozná čárový kód

Skener není naprogramován pro daný typ čárového kódu

Zajištěte, aby byl skener naprogramován na čtení typu čárového kódu, který je skenován

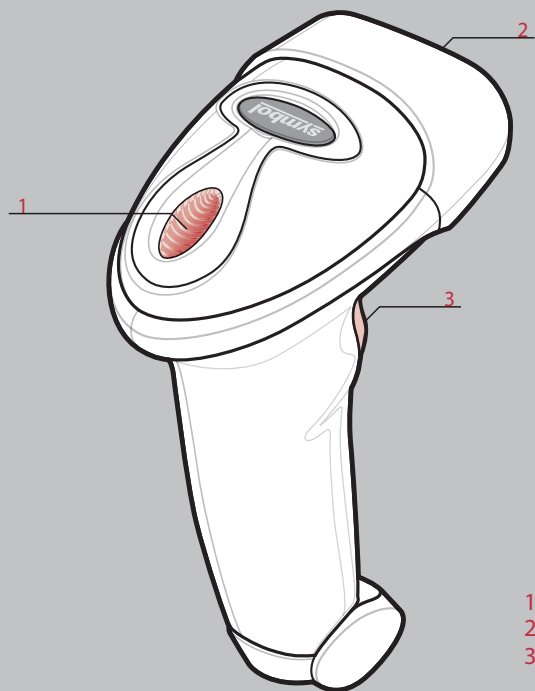
Čárový kód je nečitelný

Zajištěte, aby kód nebyl poškozen; Pokuste se naskenovat čárový kód stejného typu

Nesprávná vzdálenost mezi skenerem a čárovým kódem

Posuňte skener blíže nebo dále od čárového kódu

Optimální pozice ruky



- 1 LED signalizace
- 2 Snímací okénko
- 3 Skenovací tlačítko

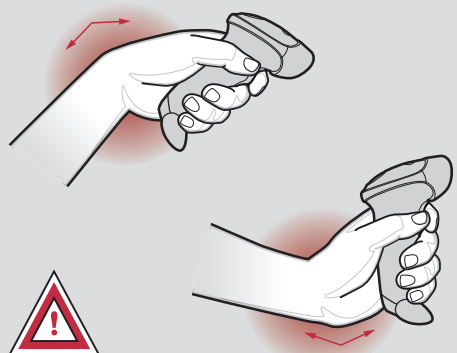


0 1 2 3 4 5



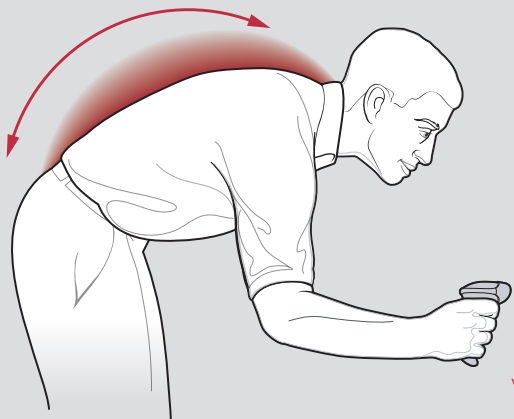
0 1 2 3 4 5

Vyhnete se extrémnímu ohýbání zápěstí



vyhněte se extrémnímu ohýbání zápěstí

Vyhnete se ohýbání



vyhněte se ohýbání

Vyhnete se natahování



vyhněte se natahování

Ergonomická doporučení

Upozornění: pro eliminaci potencionálního rizika zranění, následujte doporučení viz níže. Aby jste předešli pracovnímu úrazu, poraďte se s vaším zdravotněbezpečnostním manažerem o bezpečnosti práce ve vaší firmě.

- Redukujte nebo elimiňte opakovaný pohyb
- Udržujte přirozený postoj
- Redukujte nebo elimiňte nadměrnou sílu
- Předměty, které často používáte, mějte v blízkosti
- Činnosti vykonávejte ve správných výškách
- Redukujte nebo elimiňte chvění
- Redukujte nebo elimiňte přímý tlak
- Přizpůsobte si pracoviště
- Zajistěte si dostatečný prostor
- Zajistěte si vhodné pracovní prostředí
- Zdokonalujte pracovní procedury

Regulační zpráva

©2005 SYMBOL TECHNOLOGIES, INC. Všechna práva vyhrazena.

Symbol si vyhrazuje právo změny produktu pro zlepšení spolehlivosti, funkčnosti či vzhledu. Symbol nepřebírá žádnou záruku na výrobek vyplývající z nebo v souvislosti s použitím nebo používáním každého produktu, obvodu či aplikace popsané na tomto místě. Licence není udělena (buď výslovná nebo předpokládaná, vyplývající ze zákona či jinak) pod každým patentovým právem nebo patentem krytým nebo vztahujícím se k nějaké kombinaci systému, přístroje, počítače, materiálu, metodě, či procesu, ve kterém by mohly být užívány produkty Symbolu. Implicitní licence existuje pouze pro příslušenství, obvody, a podsystémy obsažené v produktech Symbolu. Symbol a logo Symbolu jsou registrované ochranné známky Symbol Technologies, Inc. Ostatní zmiňované produkty mohou být ochrannými známkami nebo registrovanými ochrannými známkami svých odpovídajících společností a jsou takto uznávány.

Symbol Technologies, Inc., One Symbol Plaza, Holtsville, N.Y. 11742-1300, <http://www.symbol.com>

Servisní informace

Tento přístroj musí být před použitím nakonfigurován pro práci ve vaší síti a spuštěny aplikace.

Pokud máte problém se spuštěním tohoto přístroje nebo s používáním příslušenství, kontaktujte technickou nebo systémovou podporu. Jestliže je problém s příslušenstvím, kontaktujte centrum podpory společnosti Symbol.

United States	1-800-653-5350 or 1-631-738-2400
Canada	905-629-7226
United Kingdom	0800 328 2424
Asia/Pacific	+65-6796-9600
Australia	1-800-672-906
Austriá/Österreich	1-505-5794-0
Denmark/Danmark	7020-1718
Finland/Suomi	9 5407 580
France	01-40-96-52-21
Germany/Deutschland	6074-49020
Italy/Italia	2-484441
Mexico/México	5-520-1835
Netherlands/Nederland	315-221700
Norway/Norge	+47 2232 4375
South Africa	11-8095311
Spain/España	91 324 40 00 (Inside Spain) +34 91 324 40 00 (Outside Spain)
Sweden/Sverige	84452900
Latin America Sales Support	1-800-347-0178 (Inside US) +1-954-255-2610 (Outside US)

Europe/Mid-East Distributor Operations
Contact local distributor or call +44 118 945 7360

Nejnovější verzi příručky naleznete na: <http://www.symbol.com/manuals>.

Laserové štítky

V souladu s klazuli 5, IEC 825 a EN60825 je následující informace poskytnuta spotřebiteli:

ENGLISH CLASS 1 CLASS 2	CLASS 1 LASER PRODUCT LASER LIGHT DO NOT STARE INTO BEAM CLASS 2 LASER PRODUCT	HEBREW 1 מוצר לייזר רמה 1 2 מוצר לייזר רמה 2	ITALIAN / ITALIANO CLASSE 1 PRODOTTO AL LASER DI CLASSE 1 LUCE LASER CLASSE 2 NON FISSARE IL RAGGIOPRODOTTO AL LASER DI CLASSE 2
DANISH / DANSK KLASSE 1 KLASSE 2	KLASSE 1 LASERPRODUKT LASERLYS SE IKKE IND I STRÅLEN KLASSE 2 LASERPRODUKT	NORWEGIAN / NORSK KLASSE 1 LASERPRODUKT, KLASSE 1 KLASSE 2 LASERLYS IKKE STIRR INN ILYSSTRÅLEN LASERPRODUKT, KLASSE 2	PORTUGUESE / PORTUGUÊS CLASSE 1 PRODUTO LASER DA CLASSE 1 CLASSE 2 LUZ DE LASER NÃO FIXAR O RAIÃO LUMINOSO PRODUTO LASER DA CLASSE 2
DUTCH / NEDERLANDS KLASSE 1 KLASSE 2	KLASSE 1 LASERPRODUKT LASERLICHT NIET IN STRAAL STAREN KLASSE 2 LASERPRODUKT	SPANISH / ESPAÑOL CLASE 1 PRODUCTO LASER DE LA CLASE 1 CLASE 2 LUZ LASER NO MIRE FJAMENTE EL HAZ PRODUCTO LASER DE LA CLASE 2	SWEDISH / SVENSKA KLASS 1 LASERPRODUKT KLASS 1 KLASS 2 LASERLJUS STIRRA INTE MOT STRÅLEN LASERPRODUKT KLASS 2
FINNISH / SUOMI LUOKKA 1 LUOKKA 2	LUOKKA 1 LASERTUOTE LASERVALO ÄLÄ TUUJOTA SÄDETTÄ LUOKKA 2 LASERTUOTE	CHINESE / 简体中文 1 类 1 类激光产品 2 类 激光切勿注視光束 2 类激光产品	KOREAN / 한국어 1등급 레이저 제품 2등급 레이저 광선 이 광선을 주시하지 마십시오.
FRENCH / FRANÇAIS CLASSE 1 CLASSE 2	PRODUIT LASER DE CLASSE 1 LUMIERE LASER NE PAS REGARDER LE RAYON FIXEMENT PRODUIT LASER DE CLASSE 2	GERMAN / DEUTSCH KLASSE 1 LASERPRODUKT DER KLASSE 1 KLASSE 2 LASERSTRAHLEN NICHT DIREKT IN DEN LASERSTRAHL SCHAUEN LASERPRODUKT DER KLASSE 2	JAPANESE / 日本語 第1種 レーザー製品 第2種 レーザー光線 光線を見つめないでください 2種 レーザー製品

Prováděcí zpráva

Všechna zařízení společnosti Symbol jsou navržena tak, aby vyhovovala předpisům a nařízením platných v zemích, kde jsou prodávána a budou takto označena.

Jakékoliv změny a modifikace zařízení od Symbol Technologies, které nejsou výslovně schváleny od Symbol Technologies, mohou způsobit ztrátu funkčnosti zařízení.



Laserové zařízení

Produkty Symbolu používané laser vyhovují US 21CFR1040.10, a IEC825-1:1993, EN60825-1:1994+A11:1996. Klasifikace laseru je označena na jednom ze štítků umístěných na produktu.

Třída 1 Laserové zařízení nejsou považována za nebezpečná při používání k účelu, ke kterému byla vyrobena. Následující sdělení je požadováno pro vyhovění US a mezinárodním předpisům. Varování: Použití ovládacích prvků, úprava nebo vykonání postupů jiných než jsou zde specifikovány, může mít za následek vystavení nebezpečnému vlivu laserového světla.

Třída 2 Laserové snímače používají malý výkon, viditelnou světelnou diodu. Stejně jako u každého jasného světelného zdroje (podobně jako u slunce), by se měl uživatel vyvarovat přímému pohledu do světelného paprsku. Škodlivost chvilkového vystavení laserové třídě 2 není prokázána.

Nároky na vysokofrekvenční rušení



Pozn.: Toto zařízení bylo testováno a shledáno vyhovující limitům, pro třídu B digitální zařízení shodných s částí 15 směrnice FCC. Tyto limity jsou navrženy tak, aby zajistili dostatečnou ochranu proti škodlivému rušení v domovní instalaci. Toto zařízení generuje, používá a může vyzařovat vysokofrekvenční energii a pokud není nainstalováno a používáno v souladu s návodem, může způsobit rušení radiových spojení. Není zaručeno, že se rušení nebude vyskytovat ve specifických instalacích. Jestliže toto zařízení způsobuje rušení rádiového či televizního příjmu (lze zjistit vypnutím a zapnutím přístroje), může uživatel vyzkoušet odtržení rušení jedním nebo více z následujících opatření:

- Přesměrovat nebo přemístit přijímací anténu
- Zvýšit vzdálenost mezi zařízením a přijímačem
- Připojte zařízení do zásuvky na jiný okruh než je přijímač
- Požádejte o pomoc obchodníka nebo zkušeného radio/TV technika.

Nároky na vysokofrekvenční rušení – Canada

This Class B digital apparatus complies with Canadian ICES-003.
Cet appareil numérique de la classe B est conforme à la norme NMB-003 du Canada.

Značení a Evropská hospodářská oblast (EEA)



Prohlášení o shodě
Symbol Technologies, Inc., tímto deklaruje, že toto zařízení vyhovuje všem platným směrnícím, 89/336/EEC, 73/23/EEC. Prohlášení o shodě může být získáno na stránkách <http://www2.symbol.com/doc>



72-71882-01 Rev A duben 2005

